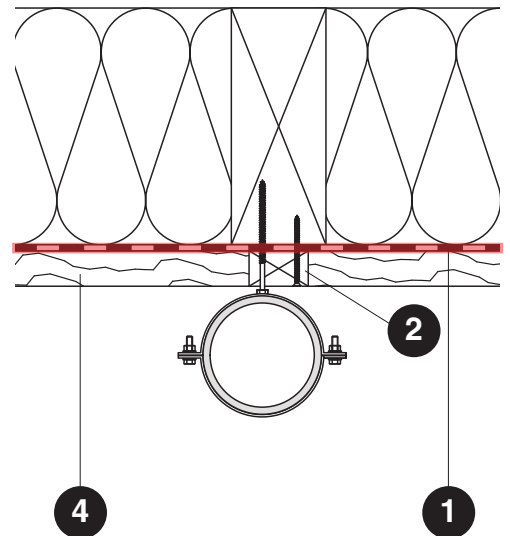


© FLiB e.V.



Notwendige Materialien

- 1 Luftdichtheitsbahn
- 2 Lattung
- 3 Deckenabhänger
- 4 Traglatte

Notwendige Ausführung

- Die Luftdichtheitsbahn wird mittels Lattung am Deckenbalken/Sparren befestigt.
- Die Befestigungsmittel der Abhängung werden durch die Lattung in den Deckenbalken/Sparren geschraubt. Dadurch wird erreicht, dass die Perforation der Luftdichtheitsbahn in Folge der Befestigung dicht bleibt.

Hinweise

- Die Luftdichtheitsbahn ist während der Nutzung Bewegungen ausgesetzt ist. Bei einer Schraubbefestigung der abgehängten Decke ohne zusätzliche Anpresslatte führt die durch Druckschwankungen erzeugte Bewegung zu einem Aufweiten der Perforation.

Allgemeine
Verarbeitungshinweise
beachten

ACHTUNG: Dieses Musterdetail muss auf die jeweilige projektbezogene Eignung überprüft werden!