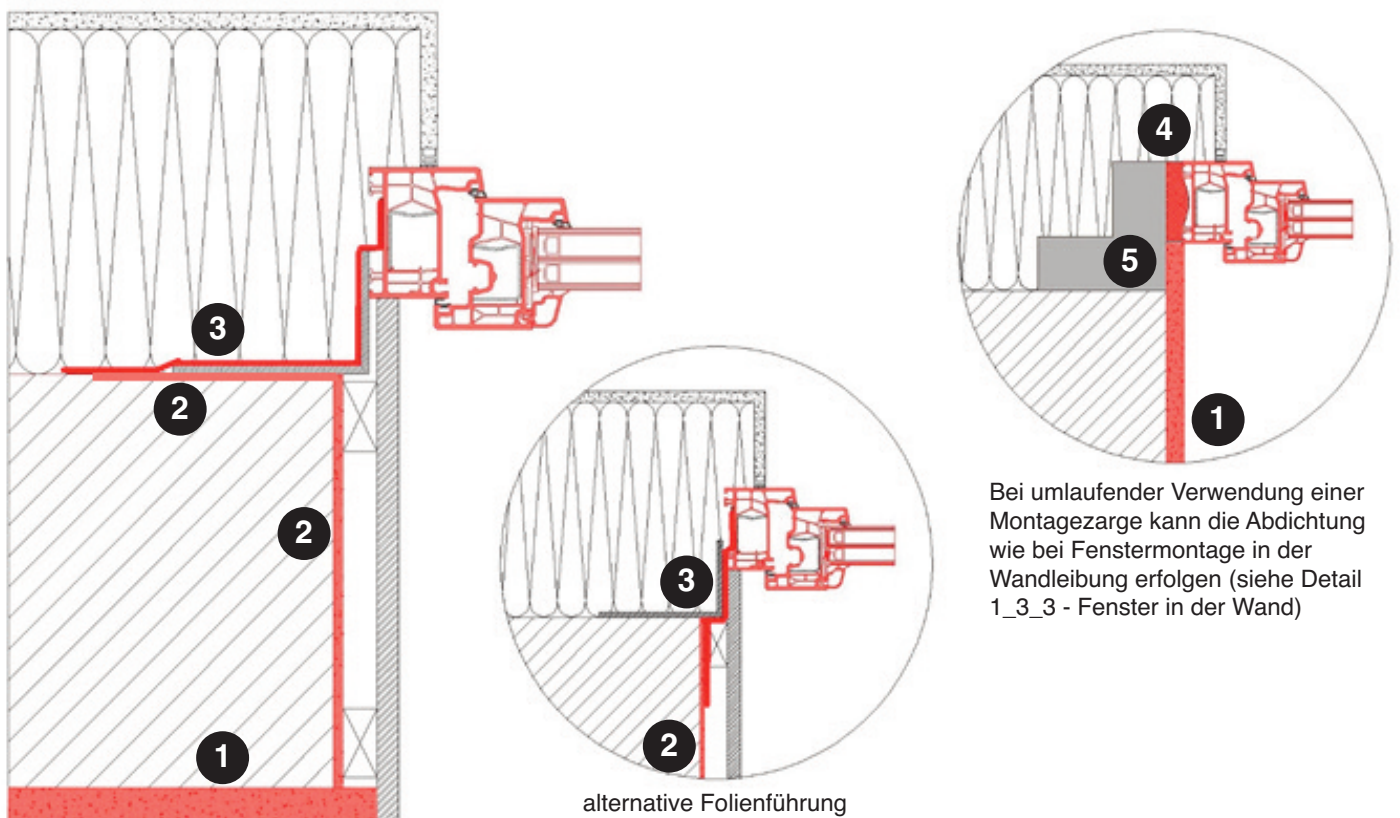


Fenster

Fenster vor der Wand



Bei umlaufender Verwendung einer Montagezarge kann die Abdichtung wie bei Fenstermontage in der Wandleibung erfolgen (siehe Detail 1_3_3 - Fenster in der Wand)

© FLiB e.V.

Notwendige Materialien

- 1 Innenputz
- 2 Glatzstrich (bei Bedarf)
- 3 Fugendichtungsfolien
- 4 Varianten wie bei Standardmontage: z. B. Multifunktionsdichtungsbänder
- 5 Montagezarge

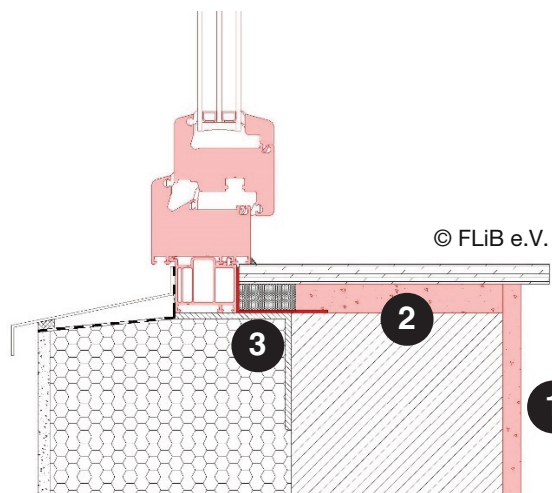
Notwendige Ausführung

- Die Luftdichtheitsschicht ist möglichst innen am Fenster, also auf der Raumseite, als umlaufend durchgehende Ebene ohne Unterbrechung anzuschließen. Hierbei ist insbesondere auf die Anbindung an die Luftdichtheitsschicht des flankierenden Bauteils zu achten.
 - Das Abdichtungsmaterial oder -system ist auf die Fensterlage, den Fassadenaufbau und die Wandbeschaffenheit abzustimmen.
 - Das Abdichtungsmaterial muss einen Eignungsnachweis gem. den Anforderungen an die Luftdichtheit aufweisen. Bei Multifunktionsdichtbändern: Der Nachweis der Beanspruchungsgruppe BGR (DIN 18542) ist zu erbringen.
 - Alle Abdichtungsmaterialien müssen aufeinander abgestimmt sein (Systemeignung).
- **zu Fugendichtungsfolien:**
- Fugendichtungsfolien sind spannungsfrei zu verkleben.
 - ggf. ist auf Überputzbarkeit der Fugendichtungsfolie zu achten, hierbei ist die „Richtlinie des Putzer- und Gipsverbandes zum Überputzen von Fensteranschlussfolien“ zu beachten.

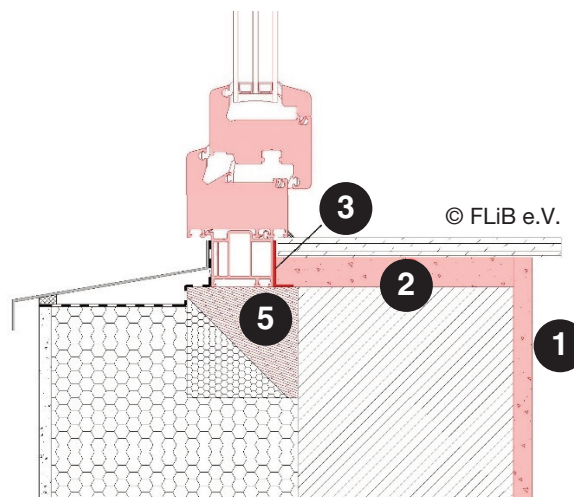
ACHTUNG: Dieses Musterdetail muss auf die jeweilige projektbezogene Eignung überprüft werden!

Fenster

Fenster vor der Wand



mit Winkelmontage



mit Montagezarge

Unterer Anschlusspunkt (Brüstung)

- Eckbereiche sind besonders sorgsam zu verkleben.
- Freiliegende Folien sind möglichst vor Beschädigung durch nachfolgende Gewerke zu schützen.

Allgemeine
Verarbeitungs-
hinweise
beachten

Hinweise

- Bei erdberührenden Bereichen und in Schwellenbereichen sind die Materialanforderungen normativer Vorgaben an die Abdichtung zu befolgen (DIN 18195).

ACHTUNG: Dieses Musterdetail muss auf die jeweilige projektbezogene Eignung überprüft werden!