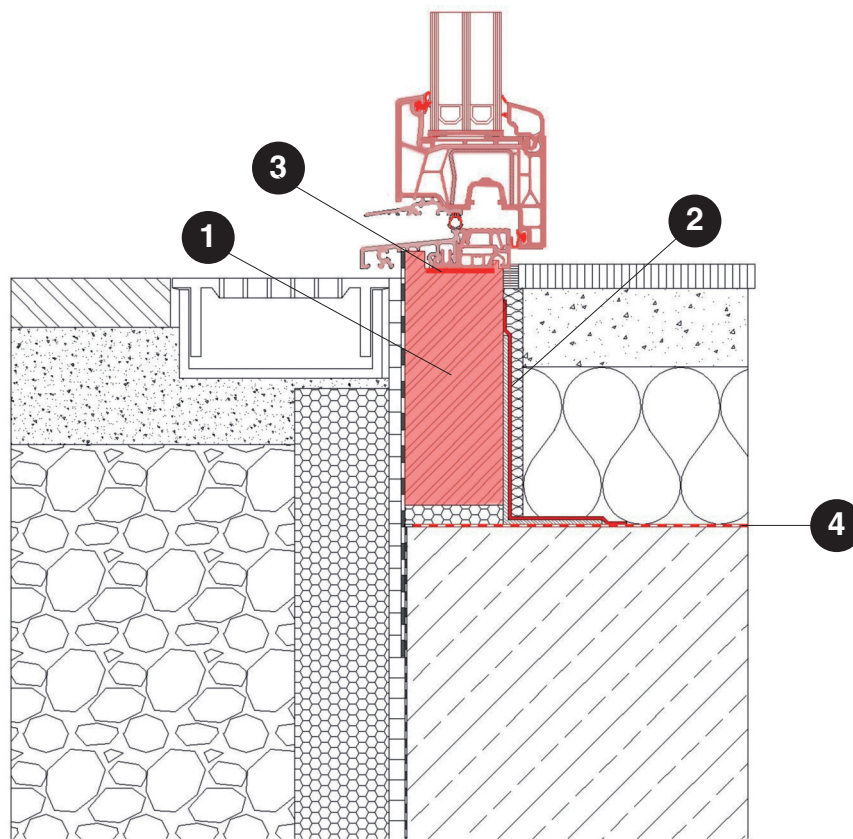


Unterer Anschluss von Türen an Bodenplatte



© FLiB e.V.

Notwendige Materialien

- 1 Schwellenprofil
- 2 Fugendichtungsfolien
- 3 Abdichtung zwischen Schwelle/Blendrahmen und Anschlussprofil
- 4 Bauwerksabdichtung

Notwendige Ausführung

- Die Fugendichtungsfolie ist raumseitig ohne Unterbrechung an die Abdichtung der Bodenplatte nach DIN 18195 und die senkrechten Laibungsbereiche anzuschließen.

Hinweise

- Eckbereiche erfordern besondere Aufmerksamkeit bei der Planung und Ausführung.
- Bei Türen und Fenstertüren ist die Luftdichtheitsschicht gegen Beschädigung durch nachfolgende Gewerke zu sichern.
- Bei Bahnenabdichtungen der Bodenplatte sind diese untereinander lückenlos zu Verkleben. Es wird empfohlen diese an den Rändern ebenfalls mit der Bodenplatte luftdicht zu verkleben. Durchdringungen der Bodenplatte sind luftdicht anzuschließen. Siehe auch DIN 18195 Bauwerksabdichtungen

Allgemeine
Verarbeitungshinweise
beachten

ACHTUNG: Dieses Musterdetail muss auf die jeweilige projektbezogene Eignung überprüft werden!