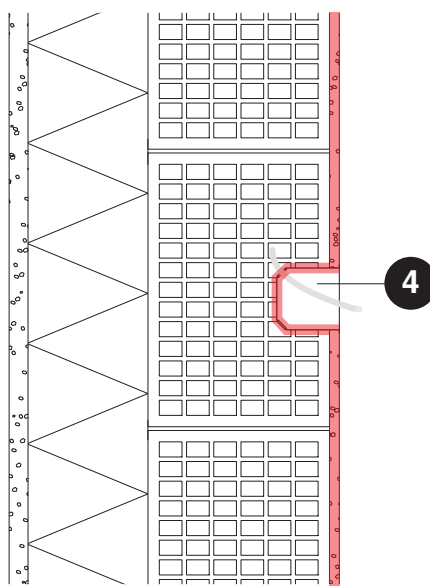
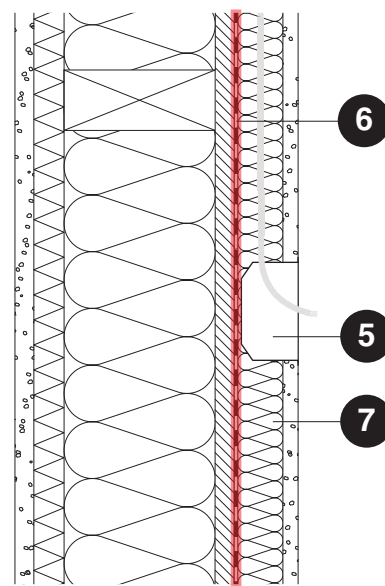


© FLiB e.V.



© FLiB e.V.



© FLiB e.V.

Notwendige Materialien

- 1 Elektroinstallationsdose
- 2 Dichtstopfen
- 3 Putz
- 4 Luftdichte Elektroinstallationsdose
- 5 Einbaugehäuse
- 6 Luftdichte Ebene
- 7 Installationsebene

Notwendige Ausführung

- Im Mauerwerk wird die Elektroinstallationsdose vollumschließend, satt in ein Gipsbett gesetzt. Alternativ können luftdichte Elektroinstallationsdosen verwendet werden.
- Nach außen führende Elektroinstallationsrohre sind abzudichten.
- Elektroinstallationsdosen und deren Elektroinserts wie Steckdosen dürfen die dahinter angeordnete Luftdichtheitsbahn und Dämmung nicht unter mechanische Spannung setzen.
- Die Anbindung an die luftdichte Ebene erfolgt im Mauerwerk durch den Putz
- Die Anbindung an die Luftdichtheitsbahn erfolgt mit selbstklebenden Manschetten oder mit Klebeband.
- Der luftdichte Anschluss der luftdichten Elektroinstallationsdose oder dem luftdichten Einbaugehäuse an das oder die Elektrokabel erfolgt durch die Pressung der elastischen, selbstdichtenden Kabeldurchführung. Eine Verklebung ist hier nicht erforderlich.

Hinweise

- Elektrokabel müssen zu angrenzenden Bauteilen so angeordnet werden, dass ein luftdichter Anschluss der einzelnen Kabel möglich ist.
- Durch die Verwendung elastischer, selbstdichtender Kabelmanschetten, können Kabel nachträglich noch bewegt werden, ohne dass der luftdichte Anschluss beschädigt wird.
- Eine Installationsebene innenseitig der luftdichten Ebene reduziert die Anzahl der Durchdringungen erheblich.

Allgemeine
Verarbeitungs-
hinweise
beachten

ACHTUNG: Dieses Musterdetail muss auf die jeweilige projektbezogene Eignung überprüft werden!