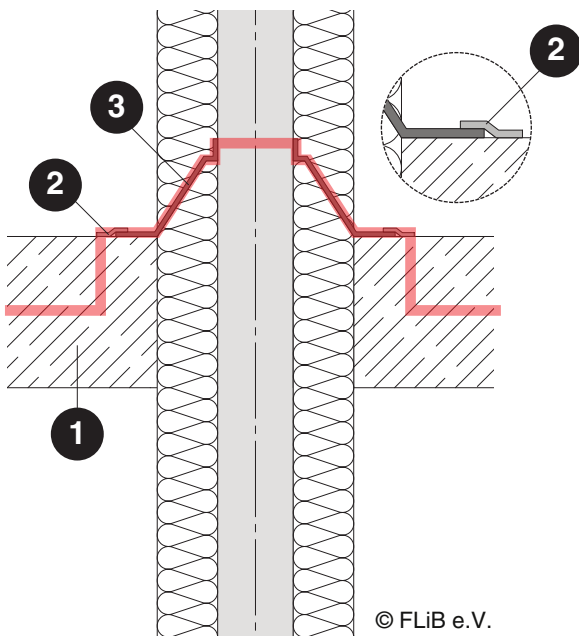
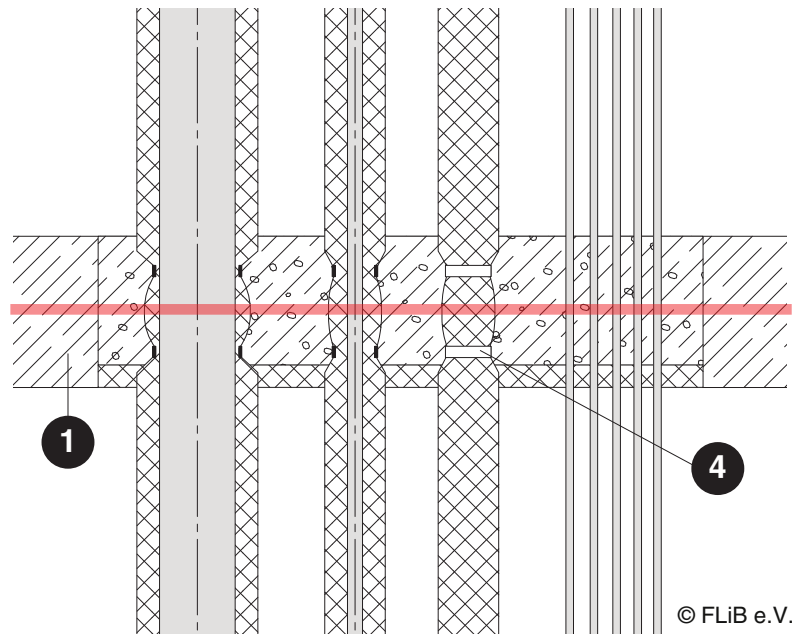


Durchdringungen



© FLiB e.V.

Rohr/Rohre durch Decke



© FLiB e.V.

Notwendige Materialien

- 1 Decke
- 2 Klebeband
- 3 Manschette, Formteil
- 4 Kabelbinder

Notwendige Ausführung

- Auf ausreichenden Abstand zu angrenzenden Bauteilen achten, um die sachgerechte Anbindung zu ermöglichen.
- Mineralwollmanschetten für Durchdringungen durch Brandabschnitte sind nicht luftdicht (rauchdicht ist nicht gleich luftdicht), für eine luftdichte Ausführung sind diese Durchdringungen zusätzlich mit einer Manschette zum Rohr und der Decke abzudichten.
- Bauseits erstellte Folienmanschetten müssen mit einem ausreichend breiten Kragen zur Anbindung an das Rohr versehen sein.

ACHTUNG: Anforderungen des Brandschutzes müssen beachtet werden

Hinweise

- Bei Verwendung einer vorgefertigten EPDM-Manschette entfällt die Verklebung an das Rohr.



ACHTUNG: Dieses Musterdetail muss auf die jeweilige projektbezogene Eignung überprüft werden!